

# Gemeenteraadsleden: Ontdek de kracht van zorgboerderijen



Zorgboeren  
Zuid-Holland

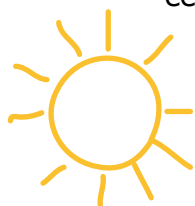
De nieuwe gemeenteraad en het college staan voor de opgave om passende ondersteuning beschikbaar te stellen en te houden voor inwoners die dit nodig hebben. Zorgboerderijen hebben bewezen daarin een belangrijke rol te spelen, maar blijven dat natuurlijk ook de komende jaren graag doen.

Stichting Zorgboeren Zuid-Holland (ZBZH) vertegenwoordigt een netwerk van zorgboerderijen in Zuid-Holland. Deze zorgboerderijen zijn kleinschalige zorglocaties in een groene omgeving, met in veel gevallen ook nog een agrarische productietak. De locaties variëren van melkveebedrijven, akkerbouwbedrijven, kwekerijen, paardenhoeves, tuinderijen, kaasmakerijen, een pluktuin, een paardenmelkerij en hobbyboerderijen. Het zijn plekken waar rust, natuur en betekenisvol bezig zijn samenkomen en bijdragen aan herstel, ontwikkeling en participatie.



## Buiten - Gewoon

Op de zorgboerderij zit de impact juist in het gewone, het dagelijkse. Activiteiten lijken soms 'eenvoudig' of 'gewoon', maar maken voor mensen het verschil: ze bieden zingeving, de ervaring van buiten zijn en het gevoel ertoe te doen. In deze omgeving ontstaat ruimte voor herstel en ontwikkeling, juist doordat het leven zoveel mogelijk wordt genormaliseerd.



Ieder doet mee op zijn eigen tempo: of het nu gaat om dagbesteding, logeren, verblijf, vrijwilligerswerk of (doorstromen naar) betaald werk. Op de boerderij komt dit samen als een mini-maatschappij waarin mensen weer mee kunnen doen. Dat geeft een diverse groep van jong en oud, met en zonder indicatie. Juist deze bijzondere mix maakt zorgboerderijen uniek en waardevol.

## Zorgvraag en toenemende druk op kleinschalige zorg

Gemeenten zien een groeiende vraag binnen de Wmo en Jeugdwet. Maar is individuele en intensieve zorg altijd nodig? Zorgboerderijen laten zien dat het ook anders kan: laagdrempelig, groepsgericht, preventief en dicht bij het gewone leven. Juist de kleinschaligheid en persoonlijke zorg dragen bij aan stabilisatie en voorkomen van zwaardere zorg.

Toch staat de toekomst van zorgboerderijen onder druk. Regels in de zorgsector sluiten vaak niet aan bij kleinschalige zorgaanbieders en de gemengde bedrijfsvoering van zorglandbouw. Ook agrarische wetgeving maakt het lastig om door te gaan. Daarnaast leidt de maatschappelijke discussie over landbouw en milieu soms tot verminderde steun voor deze belangrijke groene plekken. Dit zorgt ervoor dat zorgboeren afhaken en waardevolle plekken verdwijnen.



Zorgboeren Zuid-Holland  
*Buitengewoon betrokken*



## *Juist nu hebben we deze groene plekken nodig*

Zorgboerderijen zijn onmisbare voorzieningen in gemeenten vanwege hun positieve bijdrage aan fysieke en mentale gezondheid. Natuur, buiten zijn en betekenisvolle activiteiten dragen aantoonbaar bij aan gezondheid en welzijn. Uit diverse onderzoeken blijkt dat contact met de natuur zorgt voor meer beweging, ontspanning, stressherstel en concentratie voor jong en oud.

Buiten zijn op een groene zorgplek draagt bij aan een gezonde leefstijl en sociale verbinding met mens en dier. Dit werkt preventief voor mensen met een risico op fysieke of mentale problemen of juist herstellend voor mensen die al klachten ervaren.

Niet iedere hulpvraag vraagt om zware of geïndiceerde zorg. Veel mensen zijn geholpen met laagdrempelige ondersteuning, zonder 'etiket', of met flexibele inzet in de vorm van een strippenkaart. Soms is het verzorgen van dieren of een zinvolle activiteit op de boerderij waardevoller dan een traject in de spreekkamer.

Zorgboerderijen bieden deze ruimte en verbinden natuur, zorg en gemeenschap. Een plek waar domeinen en doelgroepen niet worden gescheiden, maar juist worden verbonden.

*“ Laten we de krachten bundelen en samen zaaien voor de zorg van morgen. ”*

## *Samen buitengewoon betrokken*

Wij nodigen gemeenten in Zuid-Holland graag uit om met ons in gesprek te gaan over de impact en rol van zorglandbouw in uw gemeente. Samen kunnen we bouwen aan een toekomstbestendig (zorg)landschap, waarin zorgboerderijen de plek innemen die van hen gevraagd wordt. Want dat is essentieel: we sluiten aan én ontwikkelen door op basis van vragen en behoeften die spelen bij inwoners en binnen de gemeente.



### Verder lezen?



1. **[Social work op zorgboerderijen](#)**  
Onderzoek naar de effecten van zorglandbouw bij verschillende doelgroepen.
2. **[Geef kinderen de natuur \(terug\)](#)**  
White paper door Femke Beute en Agnes van den Berg over de bijdrage van natuur aan de gezondheid van kinderen.
3. **[Natuur op recept](#)**  
Website over de natuur als medicijn.

Ontdekken wat zorgboerderijen voor jouw gemeente kunnen betekenen?

*Neem contact met ons op:*



[www.zorgboerenzuid-holland.nl](http://www.zorgboerenzuid-holland.nl)



06 - 10 10 57 61



[C.Baardwijk@zbzh.nl](mailto:C.Baardwijk@zbzh.nl)



*Corline Baardwijk*  
Beleidsadviseur



**Zorgboeren Zuid-Holland**  
*Buitengewoon betrokken*